



استاندارد اصفهان
فرمانداری شهرستان مبارکه

نمایه اقلیمی شهرستان مبارکه



اداره کل هواشناسی
اصفهان

اقلیم شهرستان مبارکه:

بر اساس طبقه‌بندی اقلیمی آمبرژه، شهرستان مبارکه دارای اقلیم خشک سرد و با روش دکتر کریمی دارای اقلیم نیمه خشک با تابستان گرم و زمستان سرد است.

دمای هوا:

بر اساس بررسی‌های آماری بلندمدت (۲۰۰۸-۲۰۱۵ میلادی)، میانگین سالانه دمای مبارکه ۱۷/۶ درجه سانتی‌گراد است. در شهرستان مبارکه میانگین دمای هوا در سردترین ماه سال یعنی در ماه ژانویه ۴/۳ درجه سانتی‌گراد و در گرمترین ماه سال که ماه ژوئیه می‌باشد، ۳۱ درجه سانتی‌گراد است.

میانگین حداکثر دمای هوا نزدیک به ۲۴ درجه سانتی‌گراد و میانگین حداقل دمای آن ۷ درجه سانتی‌گراد است. اختلاف دمای گرمترین و سردترین ماه سال ۲۶/۷ درجه سانتی‌گراد است. در طول این دوره آماری هفت ساله، بالاترین دمای ثبت شده ۴۱/۶ درجه سانتی‌گراد بود که در آگوست ۲۰۱۳ اتفاق افتاد و پایین‌ترین دمای ثبت شده هم ۱۶/۶ درجه سانتی‌گراد زیر صفر بود که در ژانویه ۲۰۱۴ اتفاق افتاده است.

تعداد روزهای یخبندان شهرستان مبارکه به طور متوسط ۹۰ روز در طول سال است که ۵۲ روز آن در زمستان و ۳۸ روز آن در پاییز رخ می‌دهد. بیشترین تعداد روزهای یخبندان سالانه ۱۰۲ روز و کمترین آن ۸۰ روز بوده است. زودرس‌ترین تاریخ شروع یخبندان مهرماه و تاریخ خاتمه آن تا اردیبهشت ماه هم در بعضی از سالها ادامه دارد. در این شهر ماه‌های ژانویه و دسامبر نسبت به سایر ماه‌های سال دارای تعداد روزهای یخبندان بیشتری است.

در مبارکه بیشترین ساعات آفتابی ماهانه با میانگین ۳۴۵ ساعت در ماه ژوئیه و کمترین ساعات آفتابی با میانگین ۲۰۴ ساعت به ماه ژانویه تعلق دارد. میانگین جمع سالانه ساعات آفتابی ۳۳۰۴ ساعت است.

رطوبت و بارش:

میانگین ماهانه رطوبت نسبی هوا طبق آمار بلندمدت (۲۰۰۸-۲۰۱۵) در مبارکه ۳۳/۵ درصد است. میانگین حداقل رطوبت نسبی ۱۹/۵ درصد و میانگین حداکثر آن ۵۷/۵ درصد می‌باشد. به طور خلاصه می‌توان گفت در ماه‌های بارانی و سرد سال میزان رطوبت نسبی کم و بیش بالاست و برعکس در فصل تابستان مقادیر آن پایین است. پرباران‌ترین ماه سال در مبارکه ماه نوامبر است. مجموع بارش سالانه مبارکه ۱۳۳ میلی‌متر است. قابل توجه است که بالاترین میزان بارش سالانه این شهر ۲۰۳/۵ میلی‌متر در سال ۲۰۰۹ اتفاق افتاد و پایین‌ترین میزان بارش سالانه این شهرستان هم ۴۵ میلی‌متر در سال ۲۰۰۸ رخ داده است.

بر طبق منحنی آمبروترمیک، طول دوره خشکسالی در شهرستان مبارکه از اواسط ماه مارس تا اواسط نوامبر می‌باشد. یعنی حدود هشت ماه از سال میزان دما بیشتر از مقدار بارش بوده که تحت عنوان دوره خشکی مطرح می‌شود.

تعداد روزهای بارانی مبارکه ۴۱ روز در سال است که ۱۵ روز آن در زمستان، ۱۱ روز در بهار، ۲ روز در تابستان و ۱۳ روز در پاییز به ثبت رسیده است.

در شهرستان مبارکه به طور متوسط ۴ روز از سال برفی است که بیشترین فراوانی وقوع را در ماه ژانویه دارا می‌باشد.

در این شهر تعداد روزهای همراه با طوفان رعدوبرق ۳ روز در طول سال است.

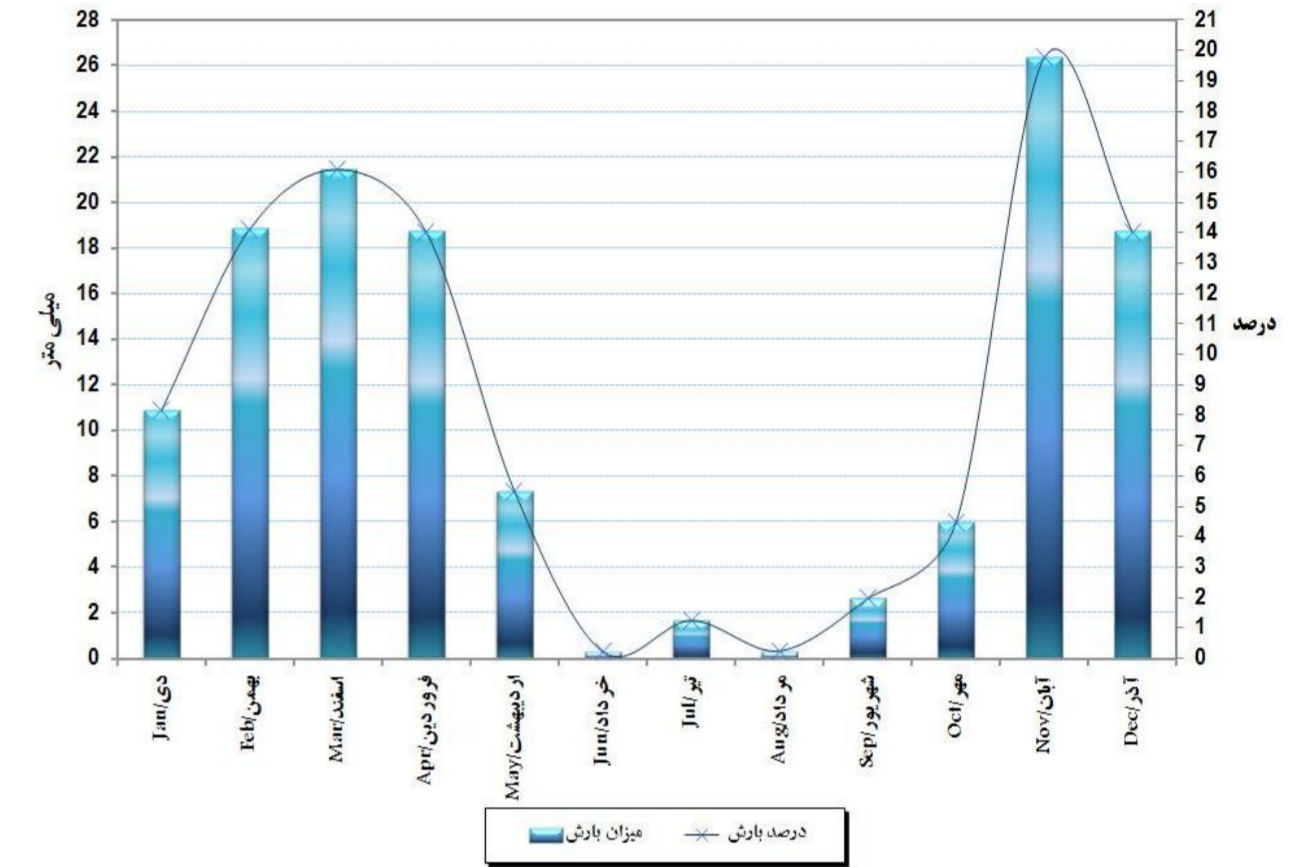
باد:

باد از آثار عمده و مهم فشار هوا است که همواره در هواشناسی سمت و سرعت وزش آن تا ارتفاع ۱۰ متری از سطح زمین اندازه‌گیری، ثبت و گزارش می‌گردد. باد غالب سالانه در شهرستان مبارکه بادهای شمال شرقی است. جهت باد غالب شهرستان مبارکه در فصول زمستان، تابستان و پاییز جنوب غربی و در فصل بهار جنوب تا جنوب غربی می‌باشد. در دوره آماری بررسی شده (۲۰۰۸-۲۰۱۵) میانگین سالیانه سرعت وزش باد غالب شهرستان مبارکه ۲ متربرثانیه می‌باشد. شدیدترین باد وزیده شده در مبارکه در بررسی‌های آماری بلندمدت (۲۰۰۸-۲۰۱۵) ۱۸ متربرثانیه بوده که به دفعات در سال‌های مختلف و با جهت‌های مختلف وزیده است. در شهرستان مبارکه به طور متوسط ۳۹ روز از سال همراه با گردوخاک است که اغلب در فصل بهار رخ می‌دهد.

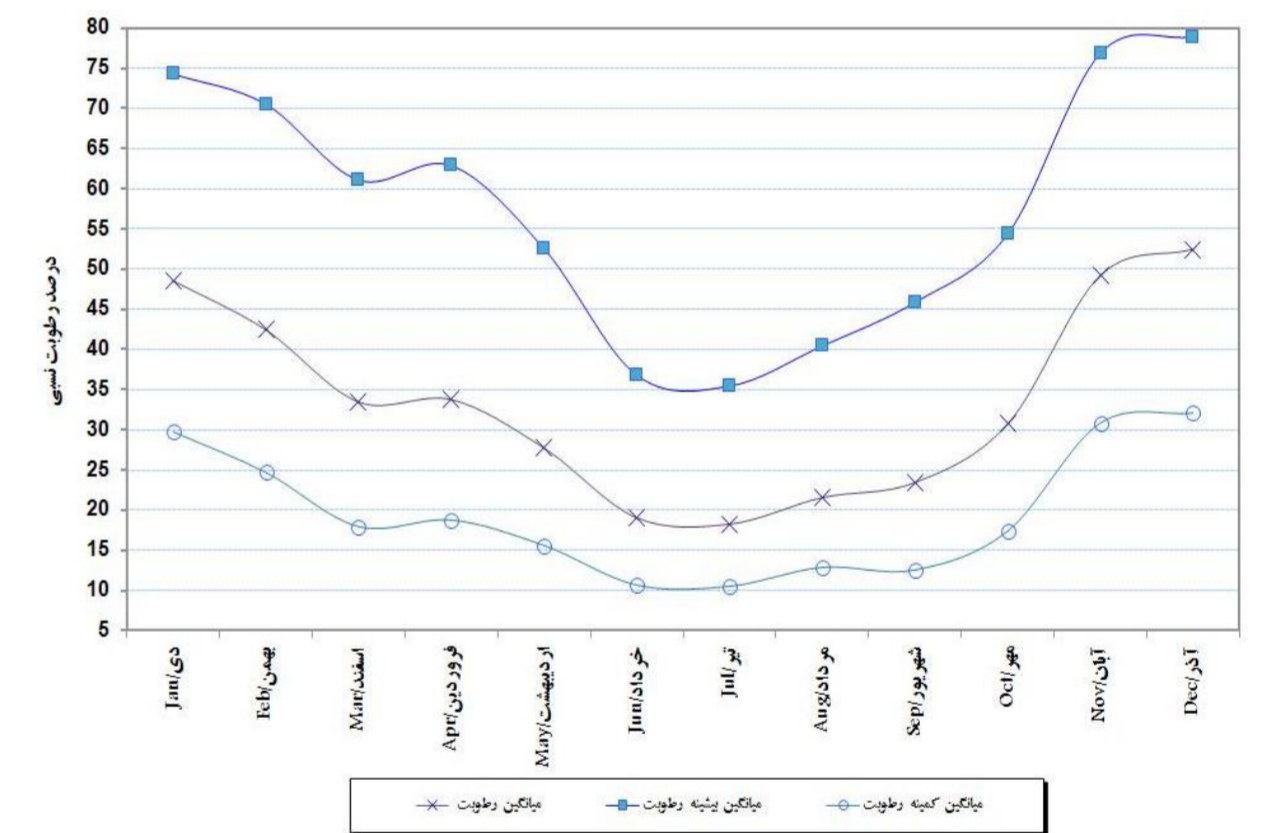
دید افقی از پارامترهای مهم در امور حمل‌ونقل و ترابری است و عامل بسیاری از تصادفات جاده‌ای می‌باشد. کاهش دید افقی ممکن است به علت وقوع برخی از پدیده‌های جوی نظیر مه، گردوخاک، رگبار شدید و نظایر آنها باشد. در شهرستان مبارکه به طور متوسط ۶ روز در طول سال دید افقی مساوی یا کمتر از ۲ کیلومتر است که بیشتر در ماه آذر اتفاق می‌افتد.

تهیه شده در: اداره کل هواشناسی استان اصفهان

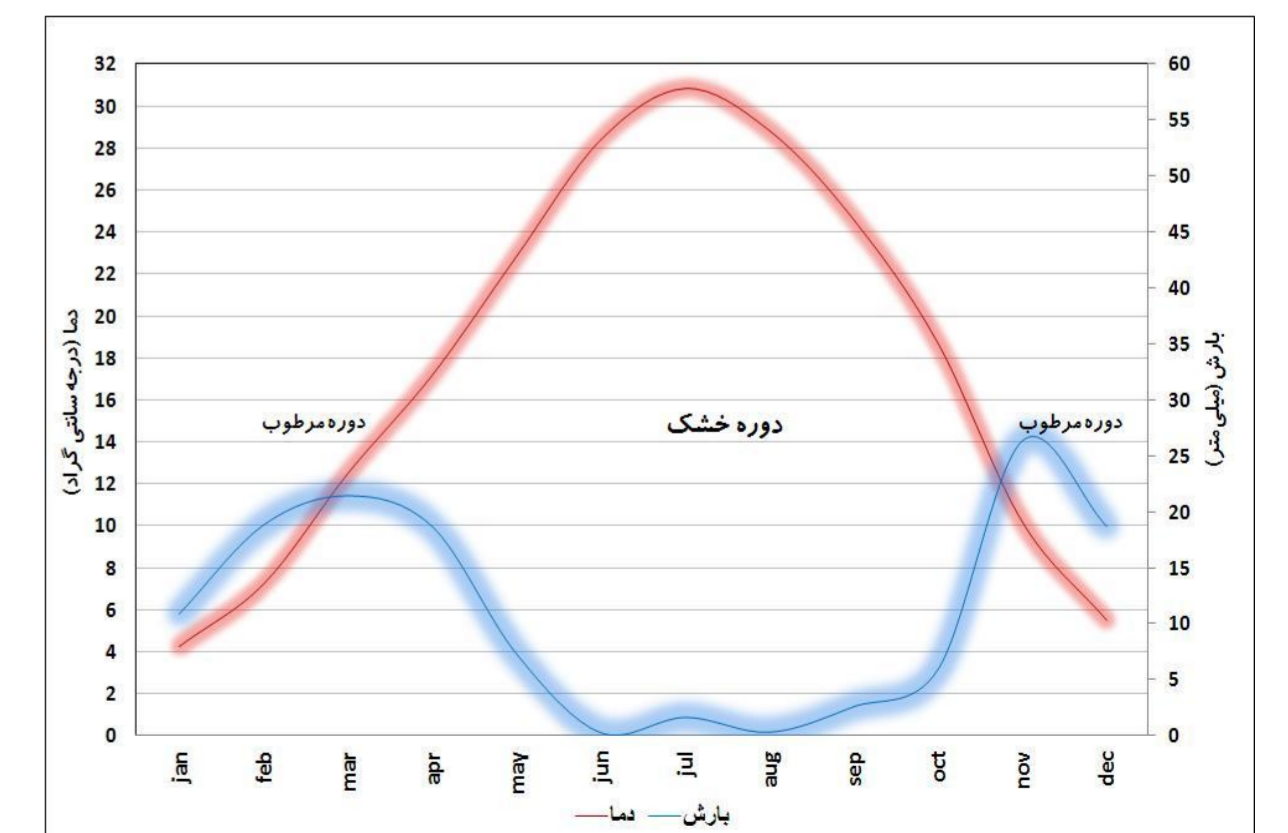
نمودار اقلیمی میزان بارش ماهیانه در شهرستان مبارکه (۲۰۰۸-۲۰۱۵)



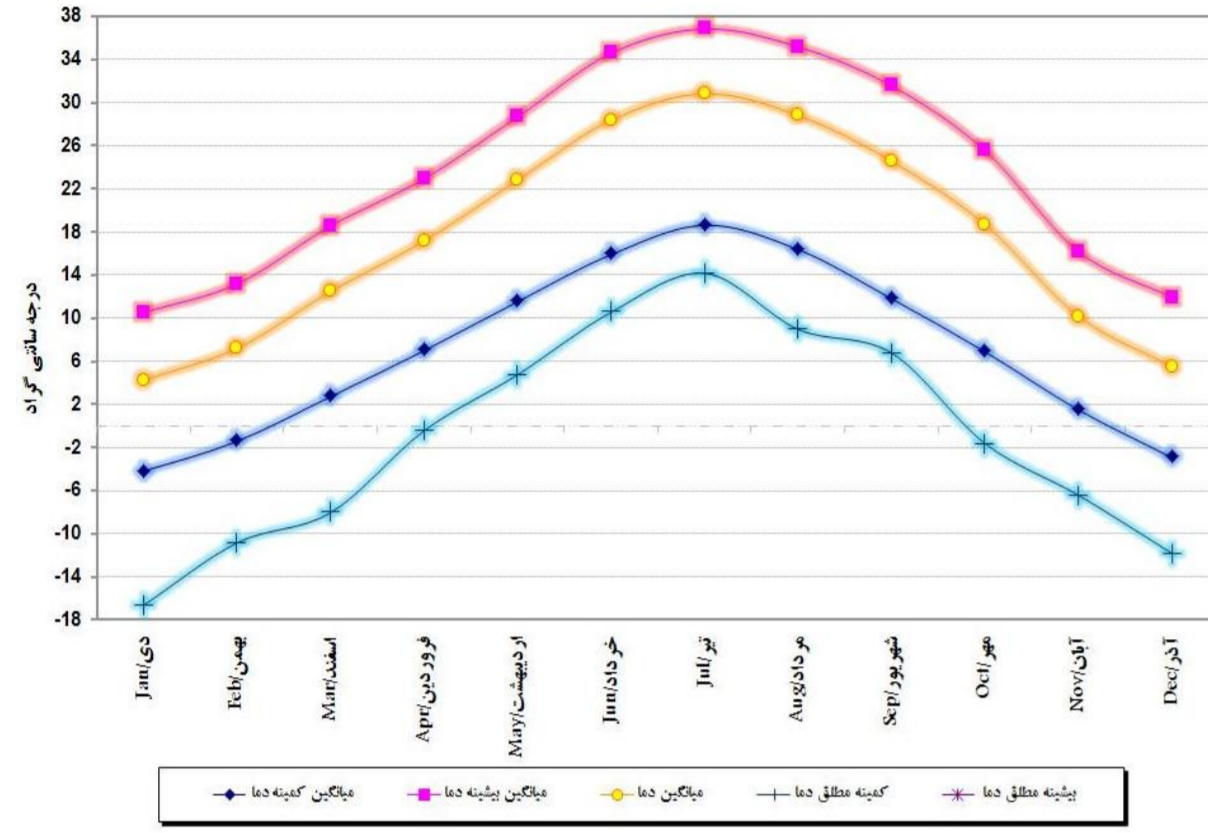
نمودار اقلیمی میانگین ماهیانه درصد رطوبت نسبی در شهرستان مبارکه (۲۰۰۸-۲۰۱۵)



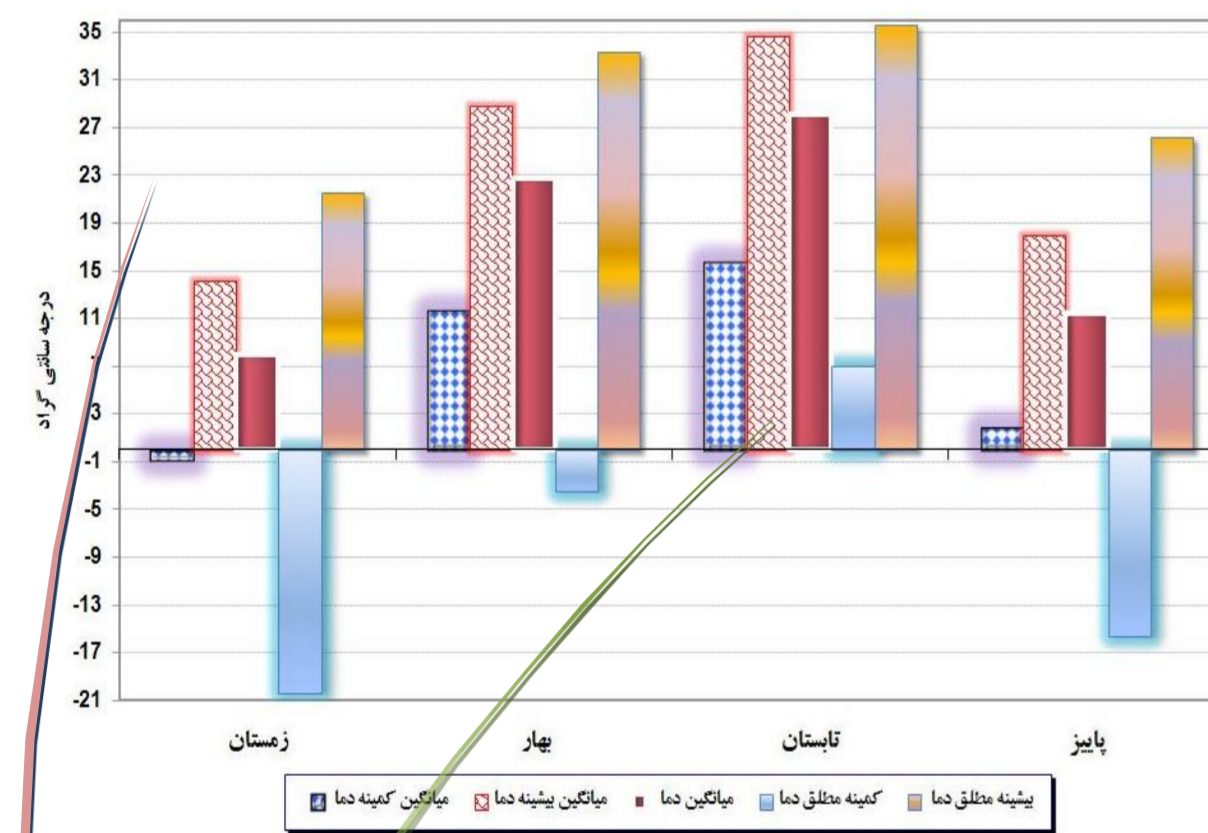
منحنی آمبروترمیک شهرستان مبارکه (۲۰۰۸-۲۰۱۵)



نمودار اقلیمی رژیم دمایی در شهرستان مبارکه (۲۰۰۸-۲۰۱۵)



نمودار اقلیمی رژیم فصلی دما در مبارکه (۲۰۰۸-۲۰۱۵)



کلباد سالانه باد غالب در شهرستان مبارکه بر حسب متربرثانیه (۲۰۰۸-۲۰۱۵)

